



20+18
ВСЕРОССИЙСКАЯ ОЛИМПИАДА ШКОЛЬНИКОВ 2022/23 гг.
ШКОЛЬНЫЙ ЭТАП
ТЕХНОЛОГИЯ
КУЛЬТУРА ДОМА, ДИЗАЙН И ТЕХНОЛОГИИ
7-8 КЛАСС

ВСЕРОССИЙСКАЯ ОЛИМПИАДА ШКОЛЬНИКОВ 2022/23 гг.
ШКОЛЬНЫЙ ЭТАП
ТЕХНОЛОГИЯ
КУЛЬТУРА ДОМА, ДИЗАЙН И ТЕХНОЛОГИИ
7-8 КЛАСС

Шифр участника Кауракова Аделика 7^а

Задания для участников

Время выполнения-165 мин.+ 5-7 мин на защиту проекта
Максимальный балл за выполнение всех заданий - 89 баллов.

Часть I

Время выполнения-45 мин. Максимальный балл- 24 балла.

Инструкция по выполнению заданий

1. До начала выполнения тестового задания внимательно прочитайте полностью задание.
 2. Выполняйте задания в предложенной последовательности.
 3. Не задерживайтесь слишком долго, если не сможете выполнить определенное задание, переходите к следующему, лучше вернуться к нему в конце, если останется время.
 4. В тестовом задании с выбором, правильных ответов может быть один или несколько. Знак «+» или «V» поставьте напротив правильного ответа.
 5. Тестовое задание считается выполненным, если в нем отмечены или записаны все правильные ответы и не отмечено ни одного неправильного ответа.
 6. За каждое правильно выполненное тестовое задание №1-14 вы можете получить - 1 балл.
 7. За творческое задание № 15 вы можете получить 10 баллов.
 8. По данному комплекту можно получить максимальное количество – 24 балла.
 9. Время выполнения тестовых заданий 45 минут.
- Желаем удачи!**

1. Отгадайте загадку.



ВСЕРОССИЙСКАЯ ОЛИМПИАДА ШКОЛЬНИКОВ 2022/23 гг.
ШКОЛЬНЫЙ ЭТАП
ТЕХНОЛОГИЯ
КУЛЬТУРА ДОМА, ДИЗАЙН И ТЕХНОЛОГИИ
7-8 КЛАСС

Пыхтит, кряхтит, вверх ползет,
Недосмотришь — упадет.
Но не больно ему. Почему?

Ответ: _____

2. Какой способ тепловой обработки продуктов, считается диетическим. Объясните почему.

Ответ: отваривание способ. Оно происходит без жарки

+ 3. Охарактеризуйте технические условия на выполнение операции.

Окончательная отделка изделия включает пришивание фурнитуры (пуговицы). Объясните, в каких случаях пуговицы пришивают нитками в цвет пуговицы, а в каких — в цвет ткани.

Ответ: В цвет пуговицы когда она делается вручную, а в цвет
ткани когда делается машинно

- 4. Установите соответствие.

1.		А.	стирка только вручную при температуре не выше 40°C
2.		Б.	утюжить при температуре 150-160 °C
3.		В.	не отбеливать
4.		Г.	сушить в горизонтальном положении
5.		Д.	Обычная химчистка с использованием всех растворителей, перечисленных для буквы «Р» и тетрахлорэтилена

Ответ:

1.	2.	3.	4.	5.
Б	В	А	Д	Г

+ 5. Выберите один правильный ответ (Отметьте знаком +). Набор символов из задания №4 можно встретить на этикетке кофточки

А) из волокон льна,

В) из искусственных волокон,

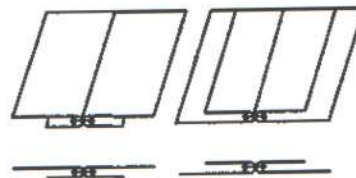


ВСЕРОССИЙСКАЯ ОЛИМПИАДА ШКОЛЬНИКОВ 2022/23 гг.
ШКОЛЬНЫЙ ЭТАП
ТЕХНОЛОГИЯ
КУЛЬТУРА ДОМА, ДИЗАЙН И ТЕХНОЛОГИИ
7-8 КЛАСС

- +Б) из волокон шерсти, Г) из синтетических волокон.

+ 6. Назовите шов, изображенный на рисунке.

бразилки



7. Где в изделии встречается данный шов.

Предложите не менее двух вариантов использования этого шва.

Ответ: пальто, брюки

+ 8. Выберите правильный ответ (Отметьте знаком +). Масштаб 1:4 на чертеже означает:

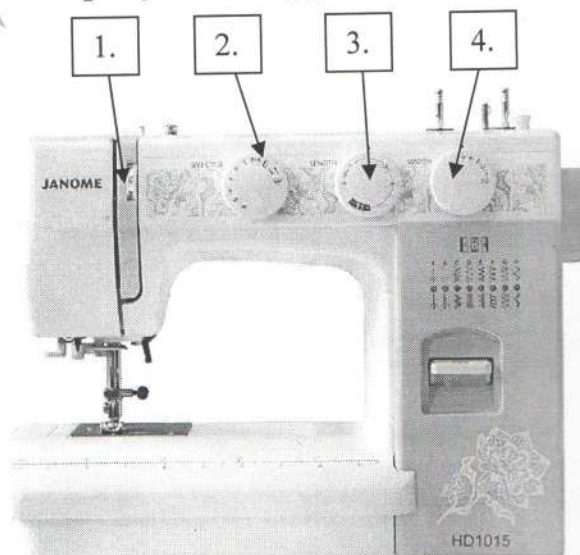
- а) отношение длины детали к высоте как 1:4
- + б) уменьшение действительных размеров в 4 раза
- в) увеличение действительных размеров в 4 раза
- г) отношение длины детали к ширине как 1:4

+ 9. Выберите все правильные ответы (Отметьте знаком +). Какие мерки при измерении фигуры записывают полностью

А) Сб, +Б) Ди, +В) Оп, Г) Сш, +Д) Дтс

+ 10. На рис изображена современная электрическая швейная машина. Запишите название регуляторов, отмеченных на рисунке цифрами.

1. регулятор натяжения верхней нити
2. регулятор вида и длины строчки
3. регулятор ширины зазора
4. регулятор длины строчки



+ 11. Установите соответствие между рисунками, изображающими старинные приборы и современные устройства, удовлетворяющие ту же потребность. Для чего служат эти устройства? Что общего у этих современных устройств? Появление какой технологии сделало возможным



ВСЕРОССИЙСКАЯ ОЛИМПИАДА ШКОЛЬНИКОВ 2022/23 гг.
ШКОЛЬНЫЙ ЭТАП
ТЕХНОЛОГИЯ
КУЛЬТУРА ДОМА, ДИЗАЙН И ТЕХНОЛОГИИ
7-8 КЛАСС

использование этих современных устройств? Ответ внесите в таблицу на бланке работы.

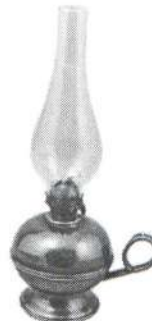
Старина



1



2



3

Современность



А



Б



В

Ответ

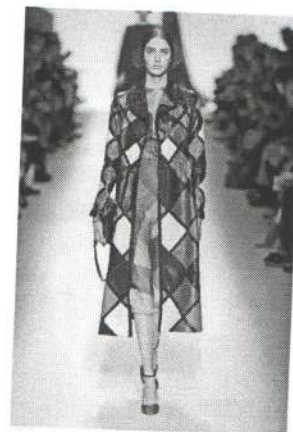
старинные приборы	1	2	3
современное оборудование	В	А	Б
функция	кипятит	греет	светит
технология			

+ 12. Как называется вид рукоделия, с помощью которого изготовлено изделие, изображенное на фото.

Ответ: сведущие кусочки материала

+ 13. Дайте определение.

Существует несколько определений этому искусству. Одни специалисты говорят, что это целенаправленное научно-обоснованное введение растений в интерьер комнаты, оформление помещений с учётом их биологической совместимости, экологических особенностей, способности к улучшению качества воздуха в помещении. Другие считают,



1. Мекно

Колупановски А.

1. Коша малосиас

2. Чай

3. Бутерброд с сыром

4. Отварные яйца

2.

1. Молоко, рис, сахар, соль

2. ~~Чай~~, молоко

3. Хлеб, сыр

4. Яйца

3. ~~Костюм~~, лошадь, кружка, ~~сахар~~ кот, доска, маленькая кастрюля

4. Налить молоко в маленькую кастрюлю

2. Довести до кипения.

3. Уменьшить газ и засыпать рис.

4. И помешивая варить 45-7 минут



ВСЕРОССИЙСКАЯ ОЛИМПИАДА ШКОЛЬНИКОВ 2022/23 гг.
ШКОЛЬНЫЙ ЭТАП
ТЕХНОЛОГИЯ
КУЛЬТУРА ДОМА, ДИЗАЙН И ТЕХНОЛОГИИ
7-8 КЛАСС

что это искусство оформления интерьера, создания композиций с использованием растений.

Ответ: фреш-дизайн

- + 14. Как называется профессия человека, который занимается деятельностью, описанной в задании №13

Ответ: фреш-дизайнер

15. Творческое задание.

Потребность: накормить завтраком бабушку и внуку 5 лет.

- + 1. (2 балл) Составьте меню завтрака, включающее молочную кашу. Меню должно соответствовать правилам здорового питания.
- + 2. (3 балла) Перечислите продукты, которые Вам потребуются для приготовления завтрака.
- + 3. (2 балла) Перечислите инструменты и оборудование, которые Вам потребуются для приготовления завтрака.
- + 4. (3 балла) Опишите технологию приготовления каши.

Часть II

Время выполнения (две части, каждая по 60 минут) - 120 минут.
Максимальное количество баллов (две части, каждая по 20) - 40 баллов

Практическое задание «Обработка застежки притачной планкой»

Необходимые материалы – хлопчатобумажная ткань гладкокрашенная 300×300 мм, нитки в цвет ткани.

Инструменты и оборудование: игла для ручных работ, булавки, ножницы, портновский мел, швейная машина, утюг.

Задание:

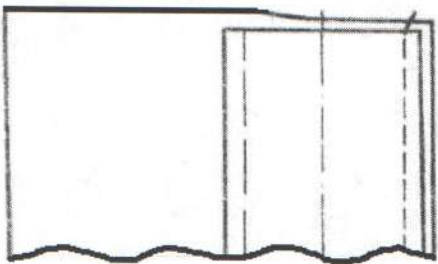
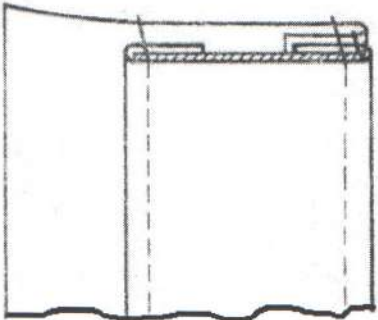
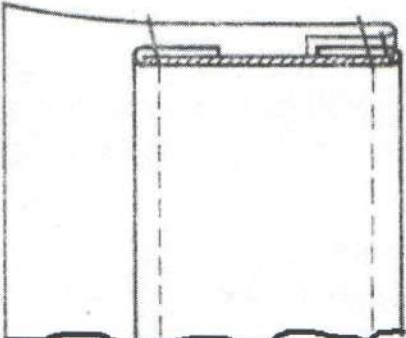
1. Выкроить «макет» полочки (прямоугольник) размером 200мм ×300мм, нить основы расположить вдоль более длинной стороны.
2. Выкроить планку размером 50мм×300мм
3. Выполнить работу согласно инструкционной карте:

Инструкционная карта

Описание операции	Графическое изображение
-------------------	-------------------------



ВСЕРОССИЙСКАЯ ОЛИМПИАДА ШКОЛЬНИКОВ 2022/23 гг.
ШКОЛЬНЫЙ ЭТАП
ТЕХНОЛОГИЯ
КУЛЬТУРА ДОМА, ДИЗАЙН И ТЕХНОЛОГИИ
7-8 КЛАСС

<p>1. Планку наложить лицевой стороной на изнанку полочки, наметать и притачать (ширина шва 7 мм). Нити временного назначения удалить.</p>	
<p>2. Шов заутюжить, планку отогнуть на лицевую сторону, затем выметать кант шириной 1-2 мм из ткани планки.</p>	
<p>3. Свободный край планки подогнуть (ширина планки в готовом виде 30 мм ± 1), приколоть и наметать на полочку.</p>	
<p>4. Планку настрочить двумя отделочными строчками. Настрочить в край шириной шва 3-4 мм. Выполнить окончательную влажно-тепловую обработку.</p>	

Карта пооперационного контроля «Обработка застежки притачной планкой»

№ п/п	Критерии оценки	Баллы	По факту
1	Правильная организация рабочего места, соответствие одежды правилам безопасности (да/нет)	1	+
2	Детали выкроены с учетом направления нити основы (да/нет)	2	+
3	Планка расположена посередине и симметрична (да/нет)	2	+



ВСЕРОССИЙСКАЯ ОЛИМПИАДА ШКОЛЬНИКОВ 2022/23 гг.
ШКОЛЬНЫЙ ЭТАП
ТЕХНОЛОГИЯ
КУЛЬТУРА ДОМА, ДИЗАЙН И ТЕХНОЛОГИИ
7-8 КЛАСС

4	Изнаночная сторона полочки сложена с лицевой стороной планки (да/нет)	2	+
5	Длина планки по модели (300 мм±2 мм)	2	+
6	Ширина планки по всей длине одинакова (30 мм±2 мм)	2	+
7	Ширина шва настрачивания по краю планки (1÷2 мм)	2	+
8	Качество отделочной строчки по краю планки (прямая)	2	/
9	Наличие всех закрепок, их оптимальная длина (5÷7 мм)	2	+
10	Качество ВТО готовой работы (да/нет)	2	/
11	Соблюдение безопасных приемов труда (да/нет)	1	+
	Итого:	20	