



20+19

ВСЕРОССИЙСКАЯ ОЛИМПИАДА ШКОЛЬНИКОВ 2022/23 гг.
ШКОЛЬНЫЙ ЭТАП
ТЕХНОЛОГИЯ
КУЛЬТУРА ДОМА, ДИЗАЙН И ТЕХНОЛОГИИ
7-8 КЛАСС

ВСЕРОССИЙСКАЯ ОЛИМПИАДА ШКОЛЬНИКОВ 2022/23 гг.
ШКОЛЬНЫЙ ЭТАП
ТЕХНОЛОГИЯ
КУЛЬТУРА ДОМА, ДИЗАЙН И ТЕХНОЛОГИИ
7-8 КЛАСС

Шифр участника Магазюк 7^б

Задания для участников

**Время выполнения-165 мин.+ 5-7 мин на защиту проекта
Максимальный балл за выполнение всех заданий - 89 баллов.**

Часть I

Время выполнения-45 мин. Максимальный балл- 24 балла.

Инструкция по выполнению заданий

1. До начала выполнения тестового задания внимательно прочитайте полностью задание.
2. Выполняйте задания в предложенной последовательности.
3. Не задерживайтесь слишком долго, если не сможете выполнить определенное задание, переходите к следующему, лучше вернуться к нему в конце, если останется время.
4. В тестовом задании с выбором, правильных ответов может быть один или несколько. Знак «+» или «V» поставьте напротив правильного ответа.
5. Тестовое задание считается выполненным, если в нем отмечены или записаны все правильные ответы и не отмечено ни одного неправильного ответа.
6. За каждое правильно выполненное тестовое задание №1-14 вы можете получить - 1 балл.
7. За творческое задание № 15 вы можете получить 10 баллов.
8. По данному комплекту можно получить максимальное количество – 24 балла.
9. Время выполнения тестовых заданий 45 минут.

Желаем удачи!

- † 1. Отгадайте загадку.



ВСЕРОССИЙСКАЯ ОЛИМПИАДА ШКОЛЬНИКОВ 2022/23 гг.
ШКОЛЬНЫЙ ЭТАП
ТЕХНОЛОГИЯ
КУЛЬТУРА ДОМА, ДИЗАЙН И ТЕХНОЛОГИИ
7-8 КЛАСС

Пыхтит, кряхтит, вверх ползет,
 Недосмотришь — упадет.
 Но не больно ему. Почему?

Ответ: место

2. Какой способ тепловой обработки продуктов, считается диетическим. Объясните почему.

Ответ: _____

+ 3. Охарактеризуйте технические условия на выполнение операции.

Окончательная отделка изделия включает пришивание фурнитуры (пуговицы). Объясните, в каких случаях пуговицы пришивают нитками в цвет пуговицы, а в каких – в цвет ткани.

Ответ: Пуговицы пришивают в цвет ткани когда пуговица на коже, а когда пуговица пропала то нитки пришиваются в цвет пуговицы.

+ 4. Установите соответствие.

1.		А.	стирка только вручную при температуре не выше 40°C
2.		Б.	утюжить при температуре 150-160 °С
3.		В.	не отбеливать
4.		Г.	сушить в горизонтальном положении
5.		Д.	Обычная химчистка с использованием всех растворителей, перечисленных для буквы «Р» и тетрахлорэтилена

Ответ:

1.	2.	3.	4.	5.
<u>Б</u>	<u>В</u>	<u>А</u>	<u>Г</u>	<u>Д</u>

+ 5. Выберите один правильный ответ (Отметьте знаком +). Набор символов из задания №4 можно встретить на этикетке кофточки

А) из волокон льна,

В) из искусственных волокон,

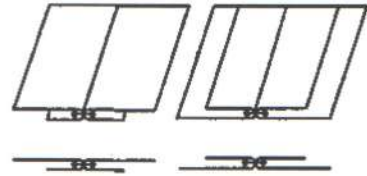


ВСЕРОССИЙСКАЯ ОЛИМПИАДА ШКОЛЬНИКОВ 2022/23 гг.
ШКОЛЬНЫЙ ЭТАП
ТЕХНОЛОГИЯ
КУЛЬТУРА ДОМА, ДИЗАЙН И ТЕХНОЛОГИИ
7-8 КЛАСС

- + Б) из волокон шерсти, Г) из синтетических волокон.

- + 6. Назовите шов, изображенный на рисунке.

стачной шов в французском
Шов с подкладкой в заутюжку



- + 7. Где в изделии встречается данный шов.

Предложите не менее двух вариантов использования этого шва.

Ответ: Блузка, фартук, сорочка

- + 8. Выберите правильный ответ (Отметьте знаком +). Масштаб 1:4 на чертеже означает:

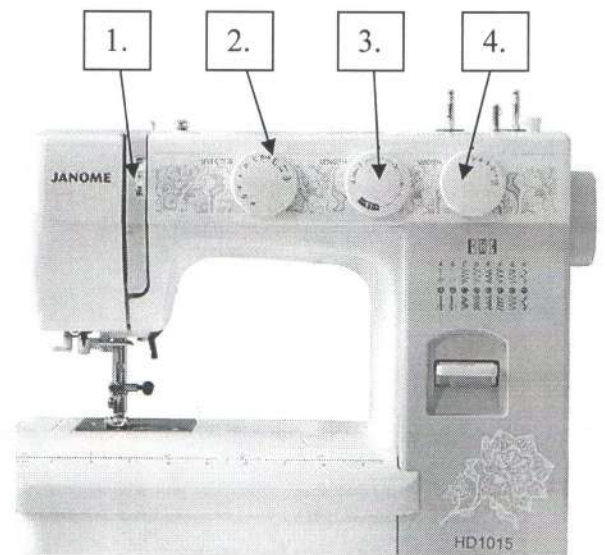
- а) отношение длины детали к высоте как 1:4
+ б) уменьшение действительных размеров в 4 раза
в) увеличение действительных размеров в 4 раза
г) отношение длины детали к ширине как 1:4

- + 9. Выберите все правильные ответы (Отметьте знаком +). Какие мерки при измерении фигуры записывают полностью

А) Сб, + Б) Ди, + В) Оп, С Г) Сш, + Д) Дтс

10. На рис изображена современная электрическая швейная машина. Запишите название регуляторов, отмеченных на рисунке цифрами.

1. интерпритерлиבותаль
2. регулятор ширины строчки
3. регулятор характера строчки
4. _____



- + 11. Установите соответствие между рисунками, изображающими старинные приборы и современные устройства, удовлетворяющие ту же потребность. Для чего служат эти устройства? Что общего у этих современных устройств? Появление какой технологии сделало возможным



ВСЕРОССИЙСКАЯ ОЛИМПИАДА ШКОЛЬНИКОВ 2022/23 гг.
ШКОЛЬНЫЙ ЭТАП
ТЕХНОЛОГИЯ
КУЛЬТУРА ДОМА, ДИЗАЙН И ТЕХНОЛОГИИ
7-8 КЛАСС

использование этих современных устройств? Ответ внесите в таблицу на бланке работы.

Старина

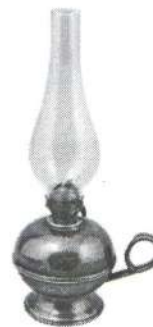


1



www.garmilit.ru

2



3

Современность



А



Б



В

Ответ

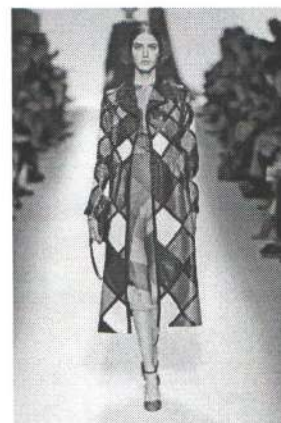
старинные приборы	1	2	3
современное оборудование	Б	А	В
функция	нагрев воды	для нагревания или приготовления	освещение
технология			

12. Как называется вид рукоделия, с помощью которого изготовлено изделие, изображенное на фото.

Ответ: _____

13. Дайте определение.

Существует несколько определений этому искусству. Одни специалисты говорят, что это целенаправленное научно-обоснованное введение растений в интерьер комнаты, оформление помещений с учётом их биологической совместимости, экологических особенностей, способности к улучшению качества воздуха в помещении. Другие считают,





ВСЕРОССИЙСКАЯ ОЛИМПИАДА ШКОЛЬНИКОВ 2022/23 гг.
ШКОЛЬНЫЙ ЭТАП
ТЕХНОЛОГИЯ
КУЛЬТУРА ДОМА, ДИЗАЙН И ТЕХНОЛОГИИ
7-8 КЛАСС

что это искусство оформления интерьера, создания композиций с использованием растений.

Ответ: композиция комнатных растений

+ 14. Как называется профессия человека, который занимается деятельностью, описанной в задании №13

Ответ: ~~стилист~~ фитодизайнер

+ 15. Творческое задание.

Потребность: накормить завтраком бабушку и внуку 5 лет.

1. (2 балл) Составьте меню завтрака, включающее молочную кашу. Меню должно соответствовать правилам здорового питания.
2. (3 балла) Перечислите продукты, которые Вам потребуются для приготовления завтрака.
3. (2 балла) Перечислите инструменты и оборудование, которые Вам потребуются для приготовления завтрака.
4. (3 балла) Опишите технологию приготовления каши.

Часть II

Время выполнения (две части, каждая по 60 минут) -120 минут.

Максимальное количество баллов (две части, каждая по 20) - 40 баллов

Практическое задание «Обработка застежки притачной планкой»

Необходимые материалы – хлопчатобумажная ткань гладкокрашенная 300×300 мм, нитки в цвет ткани.

Инструменты и оборудование: игла для ручных работ, булавки, ножницы, портновский мел, швейная машина, утюг.

Задание:

1. Выкроить «макет» полочки (прямоугольник) размером 200мм ×300мм, нить основы расположить вдоль более длинной стороны.
2. Выкроить планку размером 50мм×300мм
3. Выполнить работу согласно инструкционной карте:

Инструкционная карта

Описание операции	Графическое изображение
-------------------	-------------------------



ВСЕРОССИЙСКАЯ ОЛИМПИАДА ШКОЛЬНИКОВ 2022/23 гг.
ШКОЛЬНЫЙ ЭТАП
ТЕХНОЛОГИЯ
КУЛЬТУРА ДОМА, ДИЗАЙН И ТЕХНОЛОГИИ
7-8 КЛАСС

<p>1. Планку наложить лицевой стороной на изнанку полочки, наметать и притачать (ширина шва 7 мм). Нити временного назначения удалить.</p>	
<p>2. Шов заутюжить, планку отогнуть на лицевую сторону, затем выметать кант шириной 1-2 мм из ткани планки.</p>	
<p>3. Свободный край планки подогнуть (ширина планки в готовом виде 30 мм \pm1), приколоть и наметать на полочку.</p>	
<p>4. Планку настрочить двумя отделочными строчками. Настрочить в край шириной шва 3-4 мм. Выполнить окончательную влажно-тепловую обработку.</p>	

Карта пооперационного контроля «Обработка застежки притачной планкой»

№ п/п	Критерии оценки	Баллы	По факту
1	Правильная организация рабочего места, соответствие одежды правилам безопасности (да/нет)	1	+
2	Детали выкроены с учетом направления нити основы (да/нет)	2	+
3	Планка расположена посередине и симметрична (да/нет)	2	+



ВСЕРОССИЙСКАЯ ОЛИМПИАДА ШКОЛЬНИКОВ 2022/23 гг.
ШКОЛЬНЫЙ ЭТАП
ТЕХНОЛОГИЯ
КУЛЬТУРА ДОМА, ДИЗАЙН И ТЕХНОЛОГИИ
7-8 КЛАСС

4	Изнаночная сторона полочки сложена с лицевой стороной планки (да/нет)	2	+
5	Длина планки по модели (300 мм±2 мм)	2	+
6	Ширина планки по всей длине одинакова (30 мм±2 мм)	2	+
7	Ширина шва настрачивания по краю планки (1÷2 мм)	2	+
8	Качество отделочной строчки по краю планки (прямая)	2	+
9	Наличие всех крепок, их оптимальная длина (5÷7 мм)	2	+
10	Качество ВТО готовой работы (да/нет)	2	+
11	Соблюдение безопасных приемов труда (да/нет)	1	+
	Итого:	20	18