



20+20

ВСЕРОССИЙСКАЯ ОЛИМПИАДА ШКОЛЬНИКОВ 2022/23 гг.  
ШКОЛЬНЫЙ ЭТАП  
ТЕХНОЛОГИЯ  
КУЛЬТУРА ДОМА, ДИЗАЙН И ТЕХНОЛОГИИ  
7-8 КЛАСС

ВСЕРОССИЙСКАЯ ОЛИМПИАДА ШКОЛЬНИКОВ 2022/23 гг.  
ШКОЛЬНЫЙ ЭТАП  
ТЕХНОЛОГИЯ  
КУЛЬТУРА ДОМА, ДИЗАЙН И ТЕХНОЛОГИИ  
7-8 КЛАСС

Шифр участника Хаирзатанова Ф.А.

**Задания для участников**

**Время выполнения-165 мин.+ 5-7 мин на защиту проекта  
Максимальный балл за выполнение всех заданий - 89 баллов.**

**Часть I**

**Время выполнения-45 мин. Максимальный балл- 24 балла.**

**Инструкция по выполнению заданий**

1. До начала выполнения тестового задания внимательно прочитайте полностью задание.
  2. Выполняйте задания в предложенной последовательности.
  3. Не задерживайтесь слишком долго, если не сможете выполнить определенное задание, переходите к следующему, лучше вернуться к нему в конце, если останется время.
  4. В тестовом задании с выбором, правильных ответов может быть один или несколько. Знак «+» или «V» поставьте напротив правильного ответа.
  5. Тестовое задание считается выполненным, если в нем отмечены или записаны все правильные ответы и не отмечено ни одного неправильного ответа.
  6. За каждое правильно выполненное тестовое задание №1-14 вы можете получить - 1 балл.
  7. За творческое задание № 15 вы можете получить 10 баллов.
  8. По данному комплекту можно получить максимальное количество – 24 балла.
  9. Время выполнения тестовых заданий 45 минут.
- Желаем удачи!**

**+ 1. Отгадайте загадку.**



Пыхтит, крахтит, вверх ползет,  
 Недосмотришь — упадет.  
 Но не больно ему. Почему?

Ответ: ветро

**2. Какой способ тепловой обработки продуктов, считается диетическим.**

Объясните почему.

Ответ: запаривание, потому что температура пара не превышает 100 градусов и все что готовится становится мягче.

**3. Охарактеризуйте технические условия на выполнение операции.**

Окончательная отделка изделия включает пришиванию фурнитуры (пуговицы).  
 Объясните, в каких случаях пуговицы пришивают нитками в цвет пуговицы, а в каких — в цвет ткани.

Ответ: \_\_\_\_\_

**4. Установите соответствие.**

1.		А.	стирка только вручную при температуре не выше 40°C
2.		Б.	утюжить при температуре 150-160°C
3.		В.	не отбеливать
4.		Г.	сушить в горизонтальном положении
5.		Д.	Обычная химчистка с использованием всех растворителей, перечисленных для буквы «Р» и тетраэдрилена

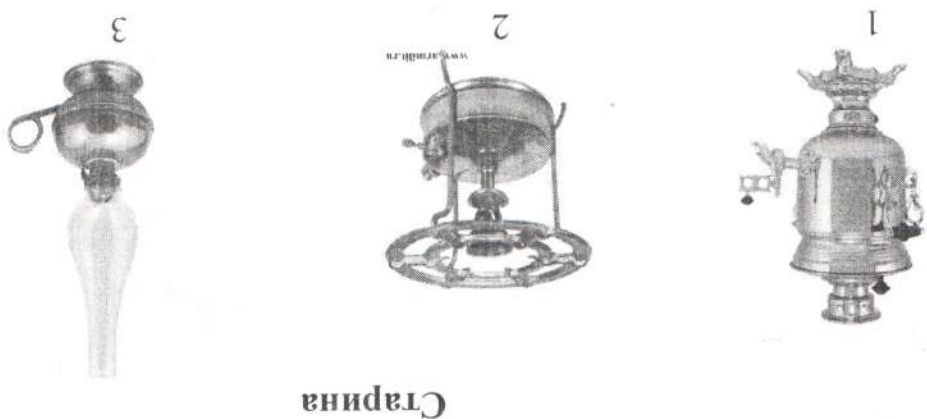
Ответ:

1.	Б
2.	В
3.	А
4.	Г
5.	Д

**5. Выберите один правильный ответ (Отметьте знаком +). Набор символов из задания №4 можно встретить на этикетке кофточки**  
 А) из волокон льна,  
 В) из искусственных волокон,



использование этих современных устройств? Ответ внесите в таблицу на  
 бланке работы.



Старина



Современность

Ответ

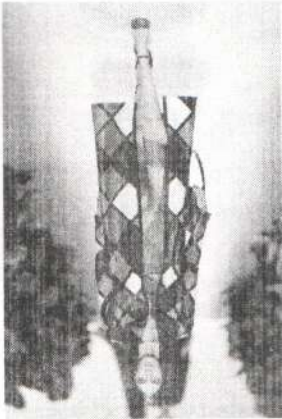
старинные приборы	1	2	3
современное оборудование	Б	А	Б
функция	кофе-машина	кофе-машина	кофе-машина
ТЕХНОЛОГИЯ			

- 12. Как называется вид рукоделия, с помощью которого  
 изготовлено изделие, изображенное на фото.

Ответ: Норвежское

+ 13. Дайте определение.

Существует несколько определений этому искусству. Одни  
 специалисты говорят, что это целенаправленное научно-  
 обоснованное введение растений в интерьер комнаты,  
 оформление помещений с учётом их биологической  
 совместимости, экологических особенностей, способности к  
 улучшению качества воздуха в помещении. Другие считают,





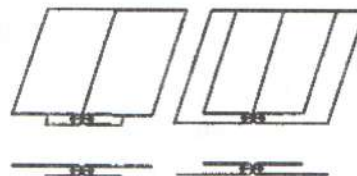
ВСЕРОССИЙСКАЯ ОЛИМПИАДА ШКОЛЬНИКОВ 2022/23 гг.  
ШКОЛЬНЫЙ ЭТАП  
ТЕХНОЛОГИЯ  
КУЛЬТУРА ДОМА, ДИЗАЙН И ТЕХНОЛОГИИ  
7-8 КЛАСС

Б) из волокон шерсти,

Г) из синтетических волокон.

+ 6. Назовите шов, изображенный на рисунке.

шов в разутюжку.



7. Где в изделии встречается данный шов.

Предложите не менее двух вариантов использования этого шва.

Ответ: брюки, рубашка

+ 8. Выберите правильный ответ (Отметьте знаком +). Масштаб 1:4 на чертеже означает:

- а) отношение длины детали к высоте как 1:4
- б) уменьшение действительных размеров в 4 раза +
- в) увеличение действительных размеров в 4 раза
- г) отношение длины детали к ширине как 1:4

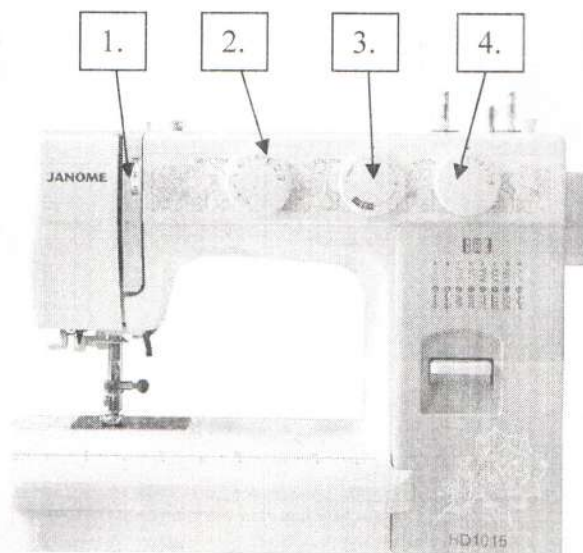
- 9. Выберите все правильные ответы (Отметьте знаком +). Какие мерки при измерении фигуры записывают полностью

А) Сб, Б) Ди, В) Оп, Г) Сш, Д) Дтс

+  
+

+ 10. На рис изображена современная электрическая швейная машина. Запишите название регуляторов, отмеченных на рисунке цифрами.

- 1. Регулятор натяжения нити
- 2. Виды строчки
- 3. ширина строчки
- 4. длина строчки.



+ 11. Установите соответствие между рисунками, изображающими старинные приборы и современные устройства, удовлетворяющие ту же потребность. Для чего служат эти устройства? Что общего у этих современных устройств? Появление какой технологии сделало возможным



ВСЕРОССИЙСКАЯ ОЛИМПИАДА ШКОЛЬНИКОВ 2022/23 гг.  
ШКОЛЬНЫЙ ЭТАП  
ТЕХНОЛОГИЯ  
КУЛЬТУРА ДОМА, ДИЗАЙН И ТЕХНОЛОГИИ  
7-8 КЛАСС

что это искусство оформления интерьера, создания композиций с использованием растений.

Ответ: Ландшафт

+ 14. Как называется профессия человека, который занимается деятельностью, описанной в задании №13

Ответ: Ландшафтный дизайнер

**15. Творческое задание.**

Потребность: накормить завтраком бабушку и внуку 5 лет.

- + 1. (2 балл) Составьте меню завтрака, включающее молочную кашу. Меню должно соответствовать правилам здорового питания.
- + 2. (3 балла) Перечислите продукты, которые Вам потребуются для приготовления завтрака.
- + 3. (2 балла) Перечислите инструменты и оборудование, которые Вам потребуются для приготовления завтрака.
- + 4. (3 балла) Опишите технологию приготовления каши.

**Часть II**

Время выполнения (две части, каждая по 60 минут) - 120 минут.

Максимальное количество баллов (две части, каждая по 20) - 40 баллов

**Практическое задание «Обработка застёжки притачной планкой»**

**Необходимые материалы** – хлопчатобумажная ткань гладкокрашенная 300×300 мм, нитки в цвет ткани.

**Инструменты и оборудование:** игла для ручных работ, булавки, ножницы, портновский мел, швейная машина, утюг.

**Задание:**

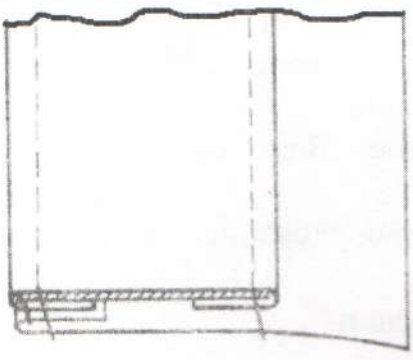
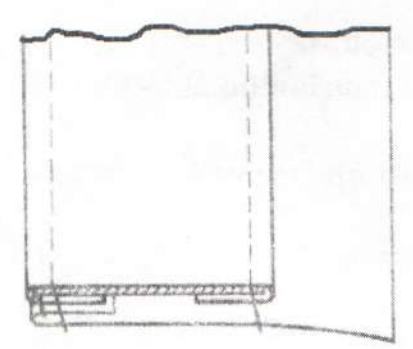
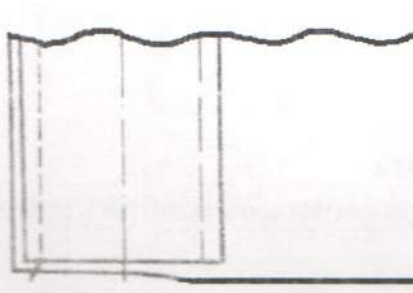
1. Выкроить «макет» полочки (прямоугольник) размером 200мм ×300мм, нить основы расположить вдоль более длинной стороны.
2. Выкроить планку размером 50мм×300мм
3. Выполнить работу согласно инструкционной карте:

**Инструкционная карта**

Описание операции	Графическое изображение
-------------------	-------------------------

№ п/п	Критерии оценки	Баллы	По факту
1	Правильная организация рабочего места, соответствие одежды правилам безопасности (да/нет)	1	+
2	Детали выкроены с учетом направления нити основы (да/нет)	2	+
3	Планка расположена посередине и симметрична (да/нет)	2	+

Карта пооперационного контроля «Обработка застежки притачной планкой»

	<p>4. Планку настроить двумя отлеочными строчками. Настроить в край шириной шва 3-4 мм. Выполнить окончательную влажно-тепловую обработку.</p>
	<p>3. Свободный край планки подогнуть (ширина планки в готовом виде 30 мм ±1), приколоть и наметать на полочку.</p>
	<p>2. Шов заутюжить, планку отогнуть на лицевую сторону, затем выметать кант шириной 1-2 мм из ткани планки.</p>
	<p>1. Планку наложить лицевой стороной на изнанку полочки, наметать и притачать (ширина шва 7 мм). Нити временного назначения удалить.</p>

7-8 КЛАСС

КУЛЬТУРА ДОМА, ДИЗАЙН И ТЕХНОЛОГИИ  
ТЕХНОЛОГИЯ  
ШКОЛЬНЫЙ ЭТАП

ВСЕРОССИЙСКАЯ ОЛИМПИАДА ШКОЛЬНИКОВ 2022/23 ГГ.



1. молочная каша, чай, ~~булочки~~, бургерборд.

2. молоко, каша, <sup>манная</sup> хлеб, масло, вода, заварка.

3. кастрюля, чайник, ложка, доска, нож.

4. молоко в кастрюле довести до кипения и манную кашу потихоньку всыпать в молоко, размешать, добавить соль и сахар по вкусу, готовить 7 мин.



ВСЕРОССИЙСКАЯ ОЛИМПИАДА ШКОЛЬНИКОВ 2022/23 гг.

ШКОЛЬНЫЙ ЭТАП

ТЕХНОЛОГИЯ

КУЛЬТУРА ДОМА, ДИЗАЙН И ТЕХНОЛОГИИ

7-8 КЛАСС

4	Изнаночная сторона полочки сложена с лицевой стороной планки (да/нет)	2	+
5	Длина планки по модели (300 мм±2 мм)	2	+
6	Ширина планки по всей длине одинакова (30 мм±2 мм)	2	+
7	Ширина шва настрачивания по краю планки (1÷2 мм)	2	+
8	Качество отделочной строчки по краю планки (прямая)	2	+
9	Наличие всех закрепок, их оптимальная длина (5÷7 мм)	2	+
10	Качество ВТО готовой работы (да/нет)	2	+
11	Соблюдение безопасных приемов труда (да/нет)	1	+
	<b>Итого:</b>	<b>20</b>	<b>20</b>