



16+20  
ВСЕРОССИЙСКАЯ ОЛИМПИАДА ШКОЛЬНИКОВ 2022/23 гг.  
ШКОЛЬНЫЙ ЭТАП  
ТЕХНОЛОГИЯ  
КУЛЬТУРА ДОМА, ДИЗАЙН И ТЕХНОЛОГИИ  
7-8 КЛАСС

ВСЕРОССИЙСКАЯ ОЛИМПИАДА ШКОЛЬНИКОВ 2022/23 гг.  
ШКОЛЬНЫЙ ЭТАП  
ТЕХНОЛОГИЯ  
КУЛЬТУРА ДОМА, ДИЗАЙН И ТЕХНОЛОГИИ  
7-8 КЛАСС

Шифр участника Цытмирова 7<sup>а</sup>

**Задания для участников**

**Время выполнения-165 мин.+ 5-7 мин на защиту проекта  
Максимальный балл за выполнение всех заданий - 89 баллов.**

**Часть I**

**Время выполнения-45 мин. Максимальный балл- 24 балла.**

**Инструкция по выполнению заданий**

1. До начала выполнения тестового задания внимательно прочитайте полностью задание.
2. Выполняйте задания в предложенной последовательности.
3. Не задерживайтесь слишком долго, если не сможете выполнить определенное задание, переходите к следующему, лучше вернуться к нему в конце, если останется время.
4. В тестовом задании с выбором, правильных ответов может быть один или несколько. Знак «+» или «V» поставьте напротив правильного ответа.
5. Тестовое задание считается выполненным, если в нем отмечены или записаны все правильные ответы и не отмечено ни одного неправильного ответа.
6. За каждое правильно выполненное тестовое задание №1-14 вы можете получить - 1 балл.
7. За творческое задание № 15 вы можете получить 10 баллов.
8. По данному комплекту можно получить максимальное количество – 24 балла.
9. Время выполнения тестовых заданий 45 минут.

**Желаем удачи!**

**+ 1. Отгадайте загадку.**







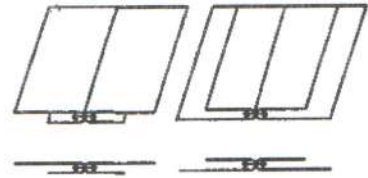
ВСЕРОССИЙСКАЯ ОЛИМПИАДА ШКОЛЬНИКОВ 2022/23 гг.  
ШКОЛЬНЫЙ ЭТАП  
ТЕХНОЛОГИЯ  
КУЛЬТУРА ДОМА, ДИЗАЙН И ТЕХНОЛОГИИ  
7-8 КЛАСС

Б) из волокон шерсти,

+Г) из синтетических волокон.

+6. Назовите шов, изображенный на рисунке.

в разутюжку



7. Где в изделии встречается данный шов.

Предложите не менее двух вариантов использования этого шва.

Ответ: куртка, штаны

+8. Выберите правильный ответ (Отметьте знаком +). Масштаб 1:4 на чертеже означает:

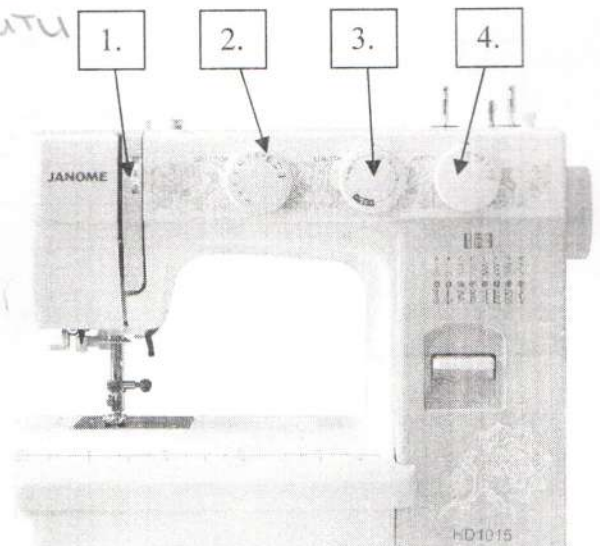
- а) отношение длины детали к высоте как 1:4
- +б) уменьшение действительных размеров в 4 раза
- в) увеличение действительных размеров в 4 раза
- г) отношение длины детали к ширине как 1:4

-9. Выберите все правильные ответы (Отметьте знаком +). Какие мерки при измерении фигуры записывают полностью

+А) Сб, Б) Ди, В) Оп, +Г) Сш, Д) Дтс

10. На рис изображена современная электрическая швейная машина. Запишите название регуляторов, отмеченных на рисунке цифрами.

- 1. регулятор натяжения верхней нити
- 2. \_\_\_\_\_
- 3. \_\_\_\_\_
- 4. размер стежка



+11. Установите соответствие между рисунками, изображающими старинные приборы и современные устройства, удовлетворяющие ту же потребность. Для чего служат эти устройства? Что общего у этих современных устройств? Появление какой технологии сделало возможным



ВСЕРОССИЙСКАЯ ОЛИМПИАДА ШКОЛЬНИКОВ 2022/23 гг.  
 ШКОЛЬНЫЙ ЭТАП  
 ТЕХНОЛОГИЯ  
 КУЛЬТУРА ДОМА, ДИЗАЙН И ТЕХНОЛОГИИ  
 7-8 КЛАСС

использование этих современных устройств? Ответ внесите в таблицу на бланке работы.

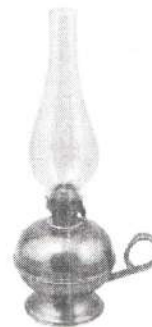
Старина



1



2



3

Современность



А



Б



В

Ответ

старинные приборы	1	2	3
современное оборудование	В	А	Б
функция	Кипятит воду	Варит	освещает, светит
технология			

12. Как называется вид рукоделия, с помощью которого изготовлено изделие, изображенное на фото.

Ответ: Мозаика

13. Дайте определение.

Существует несколько определений этому искусству. Одни специалисты говорят, что это целенаправленное научно-обоснованное введение растений в интерьер комнаты, оформление помещений с учётом их биологической совместимости, экологических особенностей, способности к улучшению качества воздуха в помещении. Другие считают,







ВСЕРОССИЙСКАЯ ОЛИМПИАДА ШКОЛЬНИКОВ 2022/23 гг.  
ШКОЛЬНЫЙ ЭТАП  
ТЕХНОЛОГИЯ  
КУЛЬТУРА ДОМА, ДИЗАЙН И ТЕХНОЛОГИИ  
7-8 КЛАСС

что это искусство оформления интерьера, создания композиций с использованием растений.

Ответ: дизайн

+14. Как называется профессия человека, который занимается деятельностью, описанной в задании №13

Ответ: дизайнер

-15. Творческое задание.

Потребность: накормить завтраком бабушку и внуку 5 лет.

- + 1. (2 балл) Составьте меню завтрака, включающее молочную кашу. Меню должно соответствовать правилам здорового питания.
- + 2. (3 балла) Перечислите продукты, которые Вам потребуются для приготовления завтрака.
- + 3. (2 балла) Перечислите инструменты и оборудование, которые Вам потребуются для приготовления завтрака.
- + 4. (3 балла) Опишите технологию приготовления каши.

### Часть II

Время выполнения (две части, каждая по 60 минут) -120 минут.  
Максимальное количество баллов (две части, каждая по 20) - 40 баллов

#### Практическое задание «Обработка застёжки притачной планкой»

**Необходимые материалы** – хлопчатобумажная ткань гладкокрашенная 300×300 мм, нитки в цвет ткани.

**Инструменты и оборудование:** игла для ручных работ, булавки, ножницы, портновский мел, швейная машина, утюг.

**Задание:**

1. Выкроить «макет» полочки (прямоугольник) размером 200мм ×300мм, нить основы расположить вдоль более длинной стороны.
2. Выкроить планку размером 50мм×300мм
3. Выполнить работу согласно инструкционной карте:

#### Инструкционная карта

Описание операции	Графическое изображение
-------------------	-------------------------



ВСЕРОССИЙСКАЯ ОЛИМПИАДА ШКОЛЬНИКОВ 2022/23 гг.  
ШКОЛЬНЫЙ ЭТАП  
ТЕХНОЛОГИЯ  
КУЛЬТУРА ДОМА, ДИЗАЙН И ТЕХНОЛОГИИ  
7-8 КЛАСС

<p>1. Планку наложить лицевой стороной на изнанку полочки, наметать и притачать (ширина шва 7 мм). Нити временного назначения удалить.</p>	
<p>2. Шов заутюжить, планку отогнуть на лицевую сторону, затем выметать кант шириной 1-2 мм из ткани планки.</p>	
<p>3. Свободный край планки подогнуть (ширина планки в готовом виде 30 мм ±1), приколоть и наметать на полочку.</p>	
<p>4. Планку настрочить двумя отделочными строчками. Настрочить в край шириной шва 3-4 мм. Выполнить окончательную влажно-тепловую обработку.</p>	

Карта пооперационного контроля «Обработка застежки притачной планкой»

№ п/п	Критерии оценки	Баллы	По факту
1	Правильная организация рабочего места, соответствие одежды правилам безопасности (да/нет)	1	+
2	Детали выкроены с учетом направления нити основы (да/нет)	2	+
3	Планка расположена посередине и симметрична (да/нет)	2	+



1) молочная каша

фрукты

бутерброд

чай

2) молоко, кипячёная вода, вода, хлеб, колбаса, помидор/огурец, заварка, каша в коробке или в пакетике, фрукты

3) доска для нарезки, нож, плита, ложка, тарелка для каши, тарелка для фруктов, кастрюля, кружка.

4) наливаем молоко в кастрюлю, солим, доводим до кипения и постепенно всыпаем манную крупу (можно любую другую, но для другой каши, другое приготавливаем), во время всыпания помешивать и варить до готовности 7 мин.



ВСЕРОССИЙСКАЯ ОЛИМПИАДА ШКОЛЬНИКОВ 2022/23 гг.  
ШКОЛЬНЫЙ ЭТАП  
ТЕХНОЛОГИЯ  
КУЛЬТУРА ДОМА, ДИЗАЙН И ТЕХНОЛОГИИ  
7-8 КЛАСС

4	Изнаночная сторона полочки сложена с лицевой стороной планки (да/нет)	2	+
5	Длина планки по модели (300 мм±2 мм)	2	+
6	Ширина планки по всей длине одинакова (30 мм±2 мм)	2	+
7	Ширина шва настрачивания по краю планки (1÷2 мм)	2	+
8	Качество отделочной строчки по краю планки (прямая)	2	+
9	Наличие всех закрепок, их оптимальная длина (5÷7 мм)	2	+
10	Качество ВТО готовой работы (да/нет)	2	+
11	Соблюдение безопасных приемов труда (да/нет)	1	+
	<b>Итого:</b>	<b>20</b>	